



- Обогрев помещения
- Охлаждение помещения
- Нагрев воды
- Охлаждение помещения и нагрев воды
- Обогрев помещения и нагрев воды
- Автоматический климат-контроль
- Аварийный режим нагрева воды
- Быстрый нагрев воды
- Бесшумный (ночной) режим
- Режим антизамерзания
- Санитарный режим бака ГВС
- Программатор на 7 дней



Наружные блоки производительностью от 14 000 до 42 000 BTU

Модель	CHML-U14NK2	CHML-U18NK3	CHML-U21NK3	CHML-U24NK3	CHML-U28NK4	CHML-U36NK4	CHML-U42NK5
Количество подключаемых внутренних блоков	1-2	1-2	2-3	2-3	2-4	2-4	2-5
Производительность	холод кВт 4,10 (2,10-4,70) тепло кВт 4,40 (2,50-5,51)	холод кВт 5,00 (2,10-6,21) тепло кВт 5,57 (2,50-6,65)	холод кВт 6,1 (2,70-8,21) тепло кВт 6,5 (3,50-9,50)	холод кВт 7,03 (2,20-10,00) тепло кВт 8,50 (3,60-11,00)	холод кВт 8,00 (2,20-10,00) тепло кВт 9,38 (2,81-11,00)	холод кВт 9,80 (3,00-12,00) тепло кВт 11,00 (4,50-12,00)	холод кВт 11,58 (3,50-13,60) тепло кВт 13,00 (4,48-14,00)

Внутренние блоки Настенные

Модель	CHML-IW09VNK	CHML-IW12VNK	CHML-IW18VNK
Производительность	холод кВт 2,64 тепло кВт 2,99	холод кВт 3,52 тепло кВт 3,60	холод кВт 5,27 тепло кВт 5,27

Premium Inverter

Модель	CHML-IW07DNK	CHML-IW09DNK	CHML-IW12DK	CHML-IW18DNK
Производительность	холод кВт 2,1 тепло кВт 2,2	холод кВт 2,64 тепло кВт 2,87	холод кВт 3,52 тепло кВт 3,81	холод кВт 5,28 тепло кВт 5,63

DC Inverter

Модель	CHML-IW07ZINK	CHML-IW09ZINK	CHML-IW12ZINK	CHML-IW18ZINK
Производительность	холод кВт 2,11 тепло кВт 2,61	холод кВт 2,61 тепло кВт 2,81	холод кВт 3,49 тепло кВт 3,81	холод кВт 5,30 тепло кВт 5,80

Cozy

Модель	CHML-IW09CNK	CHML-IW12CNK	CHML-IW18CNK
Производительность	холод кВт 2,61 тепло кВт 2,81	холод кВт 3,49 тепло кВт 3,81	холод кВт 5,30 тепло кВт 5,80

Напольно-потолочные

Модель	CHML-IF09NK	CHML-IF12NK	CHML-IF18NK	CHML-IF24NK
Производительность	холод кВт 2,50 тепло кВт 2,80	холод кВт 3,50 тепло кВт 3,85	холод кВт 5,00 тепло кВт 5,50	холод кВт 7,10 тепло кВт 8,00

Консольные

Модель	CHML-IK09NK	CHML-IK12NK	CHML-IK18NK
Производительность	холод кВт 2,61 тепло кВт 2,81	холод кВт 3,49 тепло кВт 3,81	холод кВт 5,30 тепло кВт 5,80

Кассетные

Модель	CHML-IC12NK	CHML-IC18NK	CHML-IC24NK
Производительность	холод кВт 3,50 тепло кВт 4,00	холод кВт 4,50 тепло кВт 5,00	холод кВт 7,10 тепло кВт 8,00

Канальные

Модель	CHML-ID09NK	CHML-ID12NK	CHML-ID18NK	CHML-ID21NK	CHML-ID24NK
Производительность	холод кВт 2,50 тепло кВт 2,80	холод кВт 3,50 тепло кВт 3,85	холод кВт 5,00 тепло кВт 5,50	холод кВт 6,00 тепло кВт 6,60	холод кВт 7,10 тепло кВт 8,00

Типоразмеры внутренних блоков

BTU	7000	9000	12000	18000	21000	24000
Настенный тип						
Напольно-потолочный тип						
Консольный тип						
Кассетный тип						
Канальный тип						



CHV5

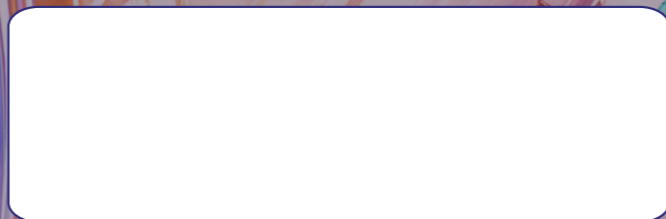
ALL DC INVERTER MULTI VRF



Инверторные компрессоры и электродвигатели внутренних блоков; Блок рекуперации теплоты, позволил поднять коэффициент IPLV до 6,8, что на 33% выше предыдущей версии; Запатентованный принцип возврата масла (99% всего объема масла не покидает компрессор!) абсолютно исключил проблему масляного голодания; до 80 внутренних блоков из 10 типов; Макс. длина магистрали – 1000 м; Перепад высот до 90 м; Типоразмеры наружных блоков в CHV5: от 22,4 кВт до 61,5 кВт; Модульная компоновка до 246 кВт; Температурный диапазон работы: от -20°C до +50°C; В CHV5 применяется современный CAN bus протокол; Малогабаритное устройство «USB Data Converter» может быть подключено к любому блоку и с помощью ПК обеспечивает управление, пуско-наладку и сервис системы при использовании специального программного обеспечения (поставляется в комплекте с «USB Data Converter»); Имеются спец. режимы: 9 вариантов энергосберегающих настроек, бесшумной работы (для наружного блока 22,4 кВт всего 45 дБ), дежурного отопления (поддержание +8C) и др.; Расчет системы, проект «под ключ» в формате .xls и .dwg выполняется с помощью программы CHV ExpressPro.



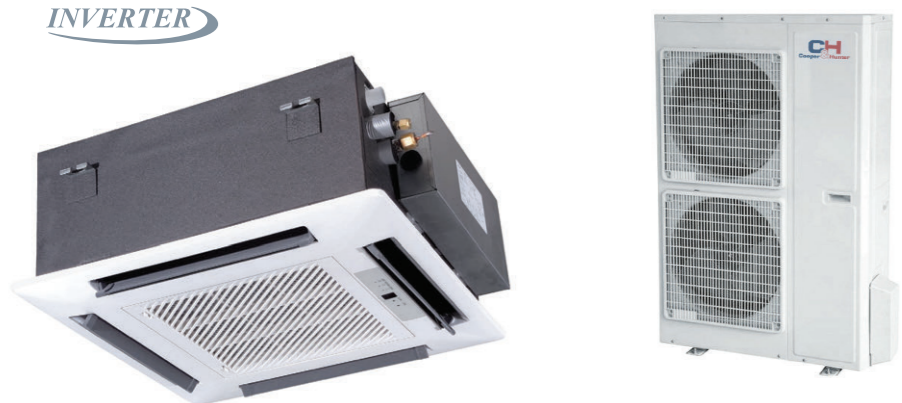

Вы можете приобрести кондиционеры у торгового представителя:



КОММЕРЧЕСКИЕ СИСТЕМЫ
КОНДИЦИОНИРОВАНИЯ 2016



- Легкий монтаж;
- Компактные габариты;
- Малошумный вентилятор;
- Долговечный моющийся фильтр;
- Эффективная теплоотдача внутреннего блока;
- Самодиагностика нарушений работы основных блоков и режимов;
- Защита от неправильного подключения электропитания;
- Длина трубопровода до 50 м. (для моделей большой мощности)



- Легкий монтаж;
- Компактные габариты;
- Малошумный вентилятор;
- Долговечный моющийся фильтр;
- Дренажный насос;
- Автоматическое распределение воздуха в режиме Swing;
- Высокоэффективный теплообменник;
- Самодиагностика нарушений работы основных блоков и режимов;
- Многоуровневая защита системы;
- Интеллектуальная разморозка;
- Длина трубопровода до 50 м. (для моделей большой мощности);
- Возможность выбора датчика температуры внутреннего воздуха для управления



- Легкий монтаж;
- Автоматическое распределение воздуха в режиме Swing;
- Компактные габариты;
- Малошумный вентилятор;
- Долговечный моющийся фильтр;
- Эффективная теплоотдача внутреннего блока;
- Самодиагностика нарушений работы основных блоков и режимов;
- Многоуровневая защита системы;
- Интеллектуальная разморозка;
- Длина трубопровода до 50 м. (для моделей большой мощности)



30 кВт, 40 кВт

60 кВт



- Простой монтаж;
- Компактные размеры;
- Широкий рабочий температурный диапазон -26°C +46°C;
- Быстрый нагрев воды;
- Надёжный и высокоэффективный спиральный компрессор DANFOSS с высоким значением COP;
- Антикоррозийная обработка теплообменника;
- Низкий уровень шума;
- Возможность установки до 16 блоков в одну систему, до 0,96 МВт;
- Возможность управления одним контроллером 16-ю блоками



- Низкий уровень шума и компактные размеры;
- Широкий ассортимент поставляемой продукции: от 500м³/час до 3000 м³/час;
- Во всех установках не требуется отвод конденсата, так как используется целлюлозный рекуператор



R134A

- Рабочий диапазон наружных температур -15...+45°C;
- Диапазон выходящих температур санитарно-технической воды от +35°C до +70°C;
- При наружной температуре +7°C, нагрев санитарно-технической воды от +5°C до 55°C составляет всего 240 мин;
- Устройство для подготовки воды для систем ГВС на фреоне R134;
- Встроенный в бак ТЭН на 1500 Вт (аварийный, для компенсации потерь полезной теплопроизводительности при понижении температуры наружного воздуха);
- Базовая комплектация «подключил и забыл»: наружный блок, бак ГВС, проводной контроллер



R134A R22

- Отсутствие фреоновой магистрали существенно упрощает и удешевляет монтаж;
- Применяется для бытового горячего водоснабжения;
- Нагрев воды минимум 35°C, максимум 55°C;
- Потребление электроэнергии в 3-4 раза ниже, чем у электробойлера;
- Рабочий диапазон наружных температур для тепловых насосов на фреоне R134A от -15°C до +43°C;
- Рабочий диапазон наружных температур для тепловых насосов на фреоне R22 от -7°C до +43°C;
- Диаметр подключаемых водяных трубопроводов 3/4 дюйма;
- Отсутствие выхлопных или взрывоопасных газов внутри здания;
- Без вытяжных труб и вентиляционных установок;
- Нулевой уровень загрязнения окружающей среды;
- Продолжительный срок службы;
- Низкая стоимость обслуживания



ON/OFF



- Многоскоростной вентилятор;
- "Теплый" старт;
- Ночной режим;
- Таймер;
- Режим "Турбо";
- Информативный дисплей;
- Самодиагностика;
- Система самоочистки;
- Авторестарт;
- Дисплей с часами;
- Блокировка пульта;
- Интеллектуальная разморозка;
- Наличие дополнительного электронного нагревателя во внутреннем блоке модели CHF60AD-M3NNA2A

